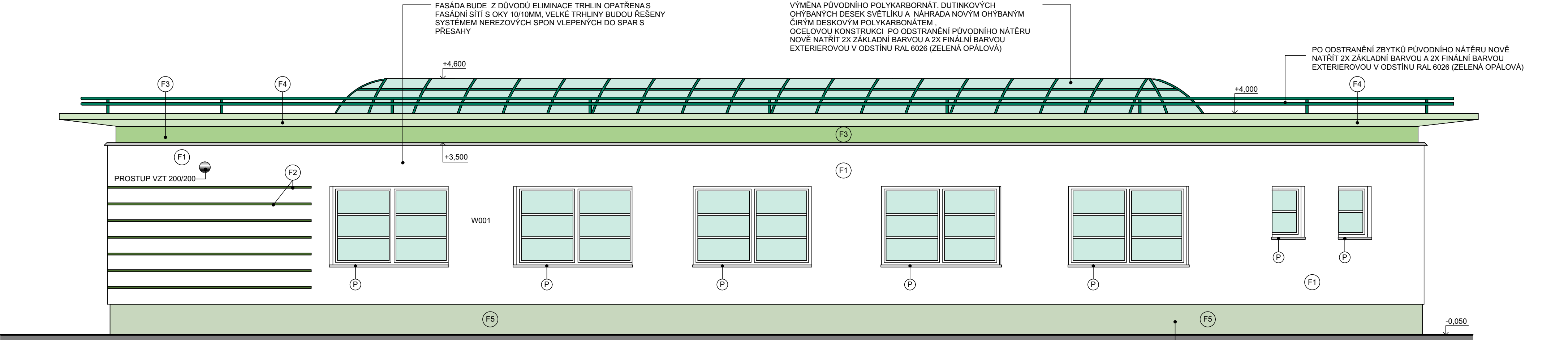


POHLED OD VÝCHODU M 1:50



OSTATNÍ PRVKY:

(P) STÁVAJÍCÍ PARAPETY BUDOU POSOUZENY POPŘ. DEMONTOVÁNY A NAHRAZENY V PŘÍPADĚ NUTNOSTI NOVÝMI Z MĚDĚNÉHO PLECHU

BAREVNOST FASÁDY:

- (F1) JEMNOVRSTVÁ OMÍTKOVINA ZRNITOST 2MM, PROBARVENÁ - ODSTÍN W001 (BILÁ)
- (F2) JEMNOVRSTVÁ OMÍTKOVINA ZRNITOST 2MM, PROBARVENÁ - ODSTÍN ZE8B (DŘÁŽKY - NYNÍ POUZE POVRCHOVÁ MALBA-NEJTMAVŠÍ ZELENÁ)
- (F3) JEMNOVRSTVÁ OMÍTKOVINA ZRNITOST 2MM, PROBARVENÁ - ODSTÍN ZE8C (VĚNEC - STŘEDNÍ ZELENÁ)
- (F4) JEMNOVRSTVÁ OMÍTKOVINA ZRNITOST 2MM, PROBARVENÁ - ODSTÍN ZE8D (ŘÍMSA- SVĚTLÁ ZELENÁ)
- (F5) OCHRANA PROTI ODPRÝSKAJÍCÍ VODĚ - JEMNOZRNNÁ MOZAIKOVÁ OMÍTKA - ODSTÍN MAR2 GO5 (NAZELENALÝ ODSTÍN)

POZNÁMKA:

- VEŠKERÉ BAREVNÉ ODSTÍNY NA FASÁDĚ I SOKLU BUDOU PŘEDLOŽENY PROJEKTANTOVI K ODSOUHLASENÍ NA VZORKU PŘED PROVÁDĚNÍM FASÁDY
- FASÁDA VYZTUŽENÁ SÍTÍ S LEPIDLEM BUDE PŘED PROVEDENÍM PROBARVENÉ OMÍTKY ŘÁDNĚ NAPENETROVÁNO, POPŘ. DLE DOPORUČENÍ VÝROBCE PROVEDEN PODKADNÍ BAREVNÝ NÁTĚR
- V ČÁSTI SOKLU BUDE PŘED PROVEDENÍM IZOLACE Z XPS PROVEDEN HYDROIZOLAČNÍ NÁTĚR + IZOLACE Z ASFALTOVÝCH PÁSŮ
- UVEDENÉ POHLEDY NEMUSÍ ÚPLNĚ ROZMĚROVĚ ODPOVÍDAT SKUTEČNÉMU STAVU, VÝKRESY POHLEDŮ VZNIKLY DIGITALIZACÍ PŮVODNÍCH PODKLADŮ
- VĚTŠÍ TRHLINY BUDOU PŘED PROVEDENÍM FASÁDY ZTUŽENY NEREZOVOU VÝZTUŽÍ

a t e l i e r MALEC	AUTOR PROJEKTU: Ing. arch. Martin Malec ZODP. PROJEKTANT: Ing. arch. Martin Malec VYPRACOVAL: Ing. Jana Suchá KRESLIL: Klára Litvíková INVESTOR: Povodí Vltavy, státní podnik Holečkova 8, 150 00 Praha 5 - Smíchov	atelier MALEC, Na Mlýnské stoce 9/a 370 01 České Budějovice, Česká republika tel.: +420 387 331 547, fax: +420 387 415 000 e-mail: malec@atelier-malec.cz
	AKCE: REKONSTRUKCE GARÁŽÍ V AREÁLU GENERÁLNÍHO ŘEDITELSTVÍ PVL Holečkova 3178/8 150 00 Praha 5 - Smíchov	PROFESÍ: VYHOTOVENÍ: STAVEBNÍ
	FORMÁT: 3A4 DATUM: 4/2023 ČÍS. ZAKÁZKY: 03-PP-06/23 STUPEŇ: PROJEKT PRO STAVEBNÍ POVOLENÍ A PROVEDENÍ STAVBY	
	OBSAH: POHLED OD VÝCHODU D 1.1	MĚŘITKO: Č.V.: 1 : 50 3